

# REXON LIGHT®

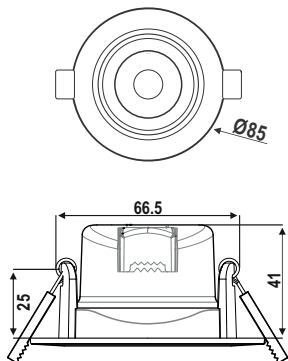
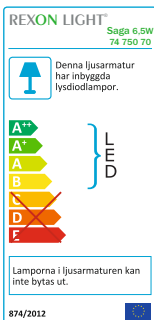
230V LED TEKNIK



## Saga 6,5w



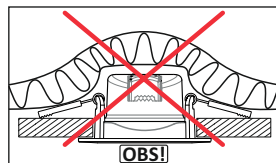
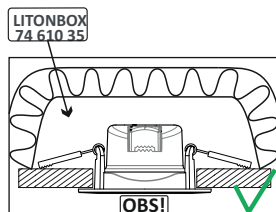
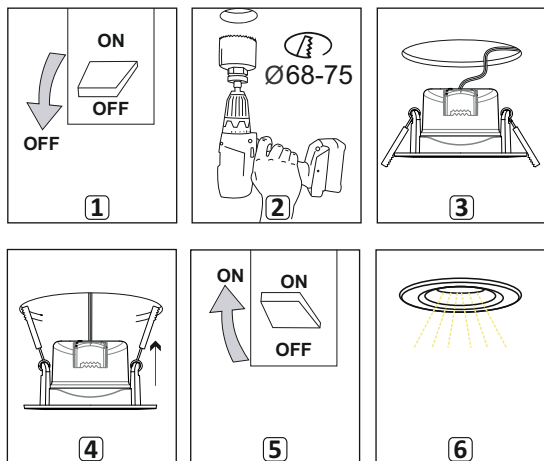
550lm 2700k  
E 74 750 70



Armaturen har inbyggt drivdon och skall monteras i Litonbox E.nr: 74 610 35 för rätt temperatur

För mer information; [www.rexonlight.se](http://www.rexonlight.se)

Vidarekopplingsbar snabbkopplingsplint med dragavlastning 2x2x0,5-2,5mm<sup>2</sup>



### Varning!

- Installation får endast ske av en behörig elektriker enligt gällande bestämmelser -
- Sätt ej igång innan färdigställd installation -
- Armaturen ska under inga omständigheter övertäckas med isoleringsmattor eller liknande material -
- Vid felfunktion, koppla bort armaturen från spänningen omedelbart -
- Försök inte att reparera armaturen själv, reparation ska endast utföras av certifierad elektriker -

# REXON LIGHT®