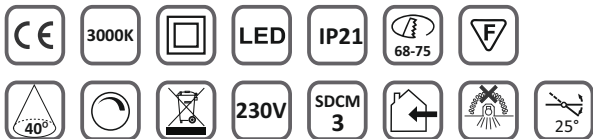


REXON LIGHT®

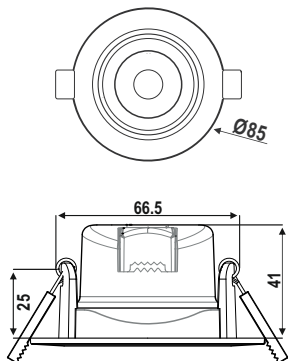
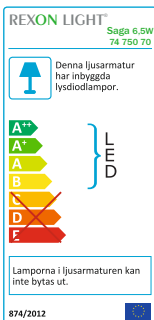
230V LED TEKNIK



Saga 6,5w



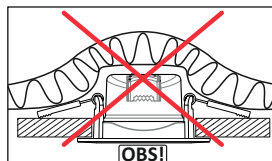
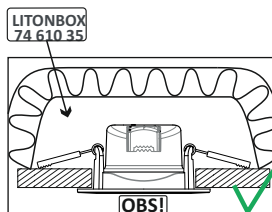
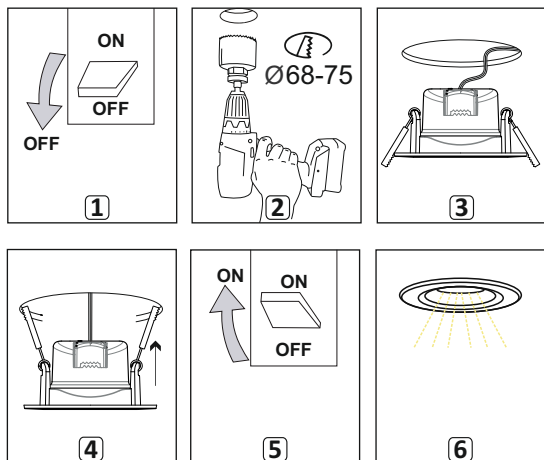
550lm 3000k
E 74 750 71



Armaturen har inbyggt drivdon och skall monteras i Litonbox E.nr: 74 610 35 för rätt temperatur

För mer information; www.rexonlight.se

Vidarekopplingsbar snabbkopplingsplint med dragavlastning 2x2x0,5-2,5mm²



Varning!

- Installation får endast ske av en behörig elektriker enligt gällande bestämmelser -
- Sätt ej igång innan färdigställd installation -
- Armaturen ska under inga omständigheter övertäckas med isoleringsmattor eller liknande material -
- Vid felfunktion, koppla bort armaturen från spänningen omedelbart -
- Försök inte att reparera armaturen själv, reparation ska endast utföras av certifierad elektriker -

REXON LIGHT®